

Comment le changement climatique affect-t-il les entreprises ?

Avec les effets du changement climatique, le défi pour les entreprises est de se savoir comment adapter au mieux et développer leurs modèles économiques pour assurer leur viabilité à long terme. Le changement technologique devrait permettre de réduire le coût de réalisation des objectifs mondiaux en matière de changement climatique, alors que l'innovation constitue le fondement du développement industriel, en aidant à élargir les marchés et à créer des emplois.

L'introduction de technologies climatiques innovantes peut :

Accroître la rentabilité grâce à la réduction des coûts énergétiques et de l'eau

Réduire les risques réglementaires et d'approvisionnement grâce à un meilleur contrôle de la consommation des ressources et de l'impact environnemental



Améliorer la fiabilité des activités existantes

Contribuer à la réduction de l'empreinte carbone d'une entreprise

Qu'est-ce que le FINTECC ?

Le FINTECC est un programme de la BERD qui aide les entreprises de pays d'opération de la BERD à déployer des technologies climatiques innovantes, y compris :



EFFICACITE ENERGETIQUE



ENERGIES
RENOUVELABLES



UTILISATION RATIONNELLE
DE L'EAU



REDUCTION DES
EMISSIONS DE CARBONE

Comment le FINTECC soutient-il les entreprises privées ?

Le FINTECC aide les entreprises du secteur privé à faire face aux risques liés au changement climatique en :

- proposant une évaluation gratuite de la faisabilité des investissements en matière de technologies climatiques et d'économies associées en énergie, eau et émissions de CO₂,
- accordant des subventions incitatives pour l'installation de technologies climatiques éligibles

Les aides sont fournies en complément d'un financement de la BERD et leur proportion est estimée en fonction du degré de pénétration de la technologie sur le marché.

Les pays d'opération
de la BERD dans
lesquels le FINTECC
est présent
comprennent :



- Le Kazakhstan, l'Ukraine, l'Arménie, l'Azerbaïdjan, le Belarus, la Géorgie, la république kirghize, la Moldavie, la Mongolie, le Tadjikistan, le Turkménistan et l'Ouzbékistan
- L'Égypte, la Jordanie, le Maroc et la Tunisie

Quel est le processus d'obtention d'une aide du FINTECC ?



ETAPE 1 :

Vous nous présentez un plan d'investissement spécifique et une demande de financement



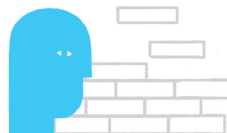
ETAPE 4 :

Une aide incitative du FINTECC est approuvée pour les technologies climatiques éligibles



ETAPE 2 :

Ensemble, nous élaborons les modalités du financement potentiel



ETAPE 5 :

Vous mettez en œuvre votre plan d'investissement



ETAPE 3 :

Nous vous aidons à déterminer les possibilités d'efficacité énergétique, d'utilisation rationnelle de l'eau et des matières liées au plan d'investissement proposé et à vos activités



ETAPE 6 :

Enfin, vous êtes remboursé après l'installation réussie de la technologie climatique réussie

ETUDES DE CAS

MAROC



Le fabricant marocain de chewing-gum et de confiseries, Maghreb Industries S.A., prévoit l'ouverture d'une nouvelle usine qui sera alimentée par une unité solaire de 1,4 MW installée sur son toit. Les technologies climatiques comprendront une grande unité photovoltaïque installée sur le toit, un système de stockage d'énergie à base de glace, une isolation externe innovante et autres mesures supplémentaires. La consommation et les coûts liés à l'énergie et aux combustibles diminueront, entraînant une réduction des émissions de CO₂ de plus de 2000 tonnes par an.

MONGOLIE



Tavan Bogd LLC, le concessionnaire Toyota, envisage la construction d'un centre d'entretien et de service Toyota ultra-moderne et l'utilisation de technologies climatiques, notamment l'isolation thermique des bâtiments de haute qualité, et des systèmes de ventilation et de climatisation à forte efficacité énergétique. La consommation en énergie du centre d'entretien et de services diminuera de 17 %, comparé à la pratique locale.

JORDANIE



Al Jazeera Agricultural Company PSC, l'un des principaux producteurs intégrés de volailles en Jordanie, se développe et prévoit notamment la construction d'un nouveau moulin à grain ainsi que des investissements dans l'efficacité énergétique. Des systèmes de chauffage à grande efficacité énergétique permettront de réduire sa consommation en combustibles pour le chauffage de la ferme d'au moins 20 %.

Contacts FINTECC au sein de la BERD :

FINTECC_ETC-SEMED@ebrd.com

<http://fintecc.ebrd.com/>

Consultez le site du FINTECC



Les locaux du FINTECC sont financés par le GEF et Fonds spécial des actionnaires de la BERD (SSF)

BERD
FINTECC


Banque Européenne
pour la Reconstruction et le Développement


gef