



الإتحاد العام لمقاولات المغرب
ⵜⴰⴳⴷⴰⵢⵜ ⵜⴰⵎⴳⴷⴰⵢⵜ ⵜⴰⵏⵏⴰⵙⵜ ⵜⴰⵖⴻⵔⴰⵏⵜ | ⵎⴰⵔⴷⴰⵢⵜ
Confédération Générale des Entreprises du Maroc

Débats Entreprises et Climat « Accès des Entreprises aux financements Climatiques »

INITIATIVE ENTREPRISES CLIMAT MAROC

03/10/2017



الإتحاد العام لمقاولات المغرب
ⵜⴰⴳⴷⴰⵢⵜ ⵜⴰⵎⴳⴷⴰⵢⵜ ⵜⴰⵏⵏⴰⵎⴰⵢⵜ | ⵜⴰⵏⵏⴰⵎⴰⵢⵜ ⵜⴰⵎⴳⴷⴰⵢⵜ | ΗΓΕΥΟΞΘ
Confédération Générale des Entreprises du Maroc



European Bank
for Reconstruction and Development

DÉBAT ENTREPRISES ET CLIMAT
Accès des entreprises aux financements Climatiques

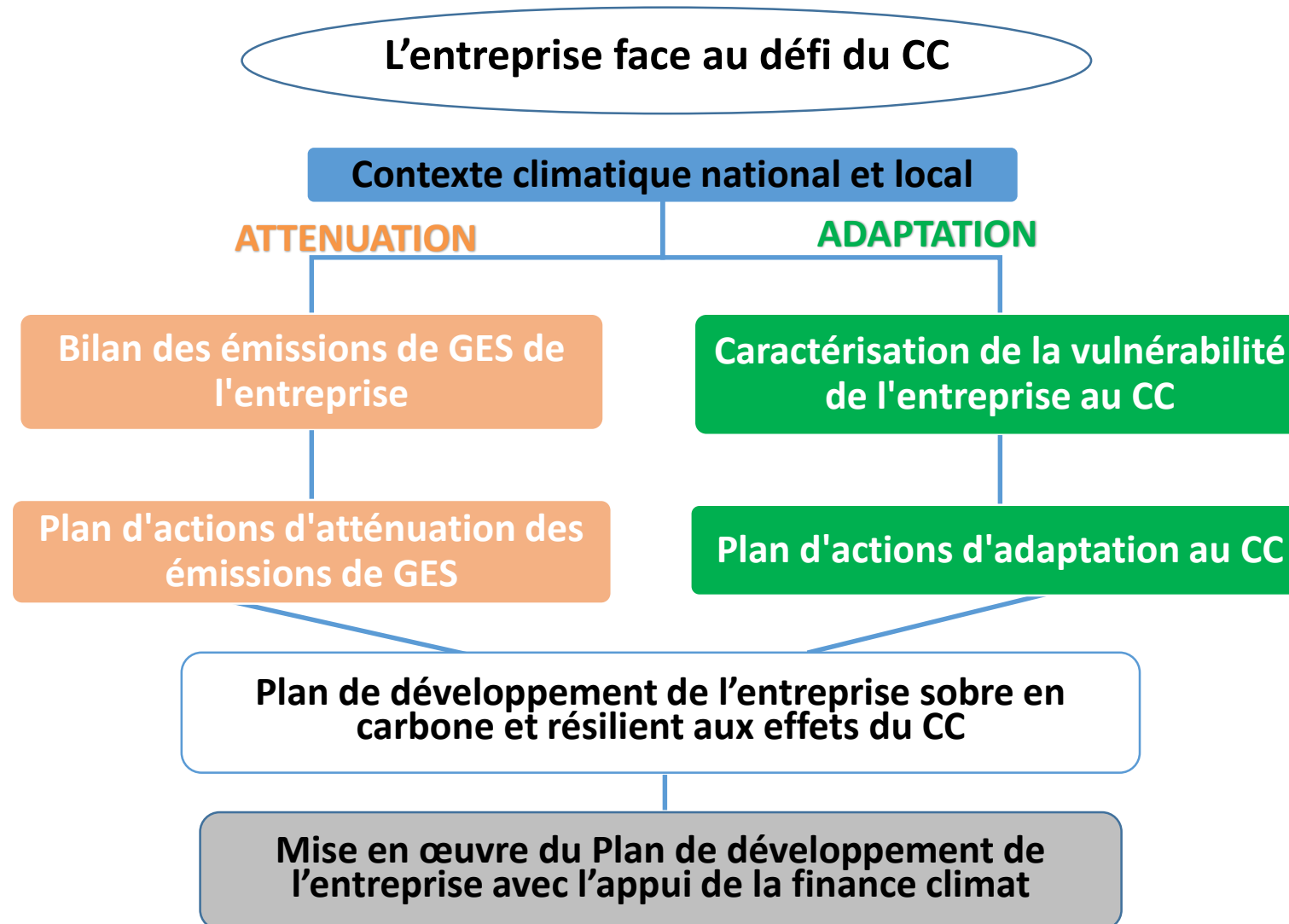
**ACCÈS AUX FINANCEMENTS CLIMATIQUES :
CONDITIONS ET RÈGLES DE SOUMISSION**

Casablanca le 3 Octobre 2017

PLAN

- Quatre Critères généraux d'évaluation des concepts de projets climat
- Comment procéder pour monter un 'Projet Climat' d'une entreprise en vue de financements climatiques ?
- Modèle de présentation des Idées de projets climat : Note conceptuelle de projet

Intégration des risques/opportunités liés au CC dans le plan de développement des entreprises



Montage d'un projet Climat

Best practice & guidance resource material

- UNEP TNA Guidebook: Accessing International Funding for Climate Change Adaptation – includes examples of how to present projects/programmes & a showcase example (<http://www.unepdtu.org/PUBLICATIONS/TNA-Guidebook-Series>)
- UNDP toolkit for designing adaptation initiatives (<http://adaptation-undp.org/resources/training-tools/designing-climate-change-adaptation-initiatives-toolkit-practitioners>)
- GEF: Financing Adaptation Action – including showcase examples (<http://www.thegef.org/publications/financing-adaptation-action-0>)
- GEF: Time to Adapt: Insights from the GEF's Experience in Adaptation to Climate Change – including showcase examples (<http://www.thegef.org/publications/time-adapt-insights-gefs-experience-adaptation-climate-change>)
- GEF: Least Developed Countries Fund - including showcase examples (<http://www.thegef.org/publications/least-developed-countries-fund>)
- GEF: Accessing Resources under the SCCF (<http://documents.worldbank.org/curated/en/745521468160525349/Accessing-resources-under-the-special-climate-change-fund>)
- GEF: Accessing Resources under the LDCF (<http://documents.worldbank.org/curated/en/404451468314703693/Accessing-resources-under-the-least-developed-countries-fund>)
- GCF: Investment Opportunities for the Green Climate Fund & Engaging with the Green Climate Fund (<http://www.greenclimate.fund/media/multimedia/publication-list>)
- Adaptation Fund: Climate Finance: Direct Access (<https://www.adaptation-fund.org/about/direct-access/>)
- ClimaSouth, 2016. Améliorer l'accès aux financements de l'action pour le climat. Guide détaillé à l'intention des praticiens. Guide élaboré par l'Union Européenne dans le cadre du projet ClimaSouth. (http://www.climasouth.eu/sites/default/files/handbooks/E_Handbook_N8_FR.pdf).

Montage d'un projet Climat

4 Critères de base



1. Montrer que le projet/programme climat conduit de façon réelle, quantifiable et mesurable à une réduction des émissions de GES ou à un renforcement de la résilience climatique/une adaptation

- Quel est le développement le plus probable pour le secteur ciblé, en l'absence du projet/programme climat (Scenarios de Référence (SR)) ?
- Quelles sont les vulnérabilités au CC / les émissions de GES devant être émises sans projet/programme climat ?
- Grâce à l'investissement, quelles sont les activités spécifiques d'adaptation / d'atténuation qui seront mises en œuvre ?
- A-t-on les moyens d'évaluer et de suivre les résultats de ce projet/programme au niveau Atténuation des émissions / Adaptation au CC ?

Montage d'un projet Climat

4 Critères de base



2. Montrer que le projet/programme climat respecte la législation nationale/internationale et qu'il est en conformité avec les politiques nationales et les engagements internationaux du pays en particulier sur le volet Développement Durable (DD) et CC :

- Est-ce que le projet/programme respecte la législation nationale en particulier celle liée aux Etudes d'Impact Environnemental (EIE) ?
- Est-ce que le projet/programme répond aux priorités identifiées dans la politique Climat du Pays (stratégie de développement à faibles émissions, stratégie d'adaptation), dans les communications nationales du pays soumises à la CCNUCC et dans la Contribution Déterminée au niveau National (CDN du pays) ?
- Est-ce que le projet/programme est en cohérence avec les autres stratégies nationales de développement durable, y compris, le cas échéant, des plans appropriés de développement nationaux, les stratégies de réduction de la pauvreté, les stratégies Energie, Eau, sols et agriculture, Forêts, ... ?

Montage d'un projet Climat

4 Critères de base



3. Montrer que la gouvernance du projet/programme climat est définie et planifiée avec les différents intervenants et leurs rôles respectifs aux différentes étapes du projet : Montage, Mise en œuvre, Monitoring.

- Qui mettra en œuvre le projet/programme et pourquoi ? Organisation en matière de gestion, y compris pour la gestion financière et les risques.
- Qui sera responsable de monitoring, de notification et de vérification ? et de quelle manière?
- Le projet/programme est coordonné avec les projets/programmes connexes afin d'éviter des chevauchements d'activités?

Montage d'un projet Climat

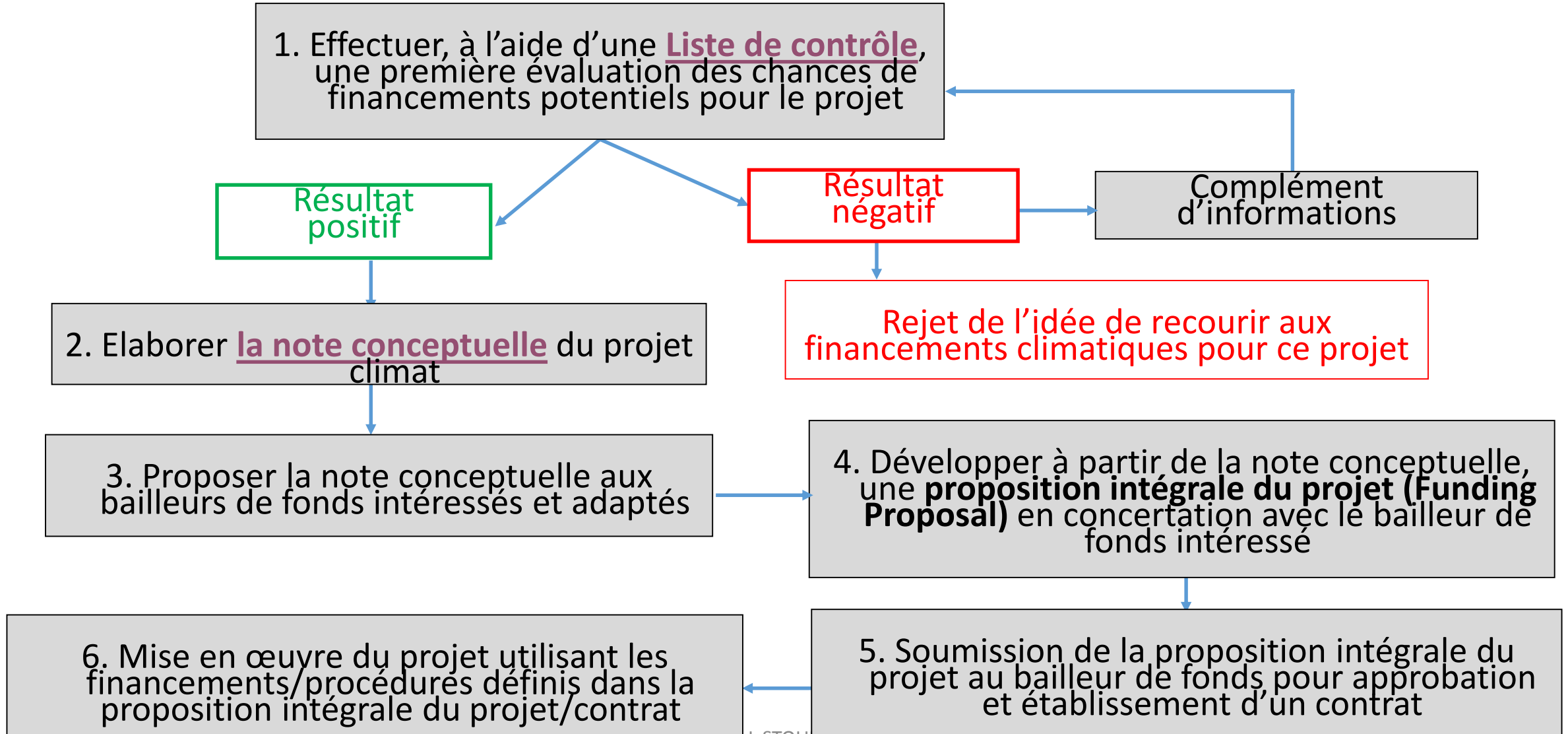
4 Critères de base



4. Montrer que le budget du projet/programme est défini, maîtrisé avec des participations aux financements abouties et que la partie financière sollicitée est indispensable pour la réalisation de ce projet/programme :

- Comment les composantes du projet/programme seront pondérées en termes de budget et pourquoi?
- Quels sont les niveaux et les sources de co-financement du projet/programme escomptés?
- Rapport coût-efficacité du projet/programme ?
- Avantages économiques, sociaux et environnementaux du projet/programme?
- La réalisation du projet/programme reste liée par l'accès au financement climatique sollicité.

Comment procéder pour monter un 'Projet Climat' d'une entreprise en vue de financements climatiques ?



Liste de contrôle

ASPECTS/ÉLÉMENTS CLÉS	QUESTIONS ET DIFFICULTÉS À CONSIDÉRER	NOTE (DE 1 À 3*)
Description du projet/programme	<ul style="list-style-type: none"> • La nature technique du projet est-elle claire et robuste ? • L'endroit et le contexte dans lesquels le projet/programme sera mis en œuvre sont-ils clairement décrits ? • Le porteur de projet et les bénéficiaires, si différents, sont-ils adéquatement décrits ? Toutes les informations utiles permettant une première évaluation de l'expérience, des capacités opérationnelles et financières et de la solvabilité du porteur du projet ont-elles été apportées ? 	
Type du projet/ du programme et résultats attendus	<p>L'action en faveur du climat entend-elle mener à (a) une réduction/la prévention des émissions, ou (b) une adaptation, ou les deux (ex. : une démarche climatique SMART alliant résilience, adaptation et atténuation) ?</p> <p>En cas (a) d'atténuation</p> <ul style="list-style-type: none"> • Les émissions de GES du scénario de référence et du scénario du projet ont-elles été indiquées ? • Disponibilité de premières estimations des émissions annuelles de GES/de la réduction des émissions ? • La réduction des émissions de GES est-elle mesurable et quantifiable ? <p>En cas (b) d'adaptation</p> <ul style="list-style-type: none"> • L'effet de contrainte escompté du projet/programme sur les vulnérabilités aux changements climatiques est-il exposé ? • L'évolution/les tendances selon le scénario de référence dans le ou les secteurs ciblés en l'absence de mesures d'adaptation ont-elles été décrites ? • Les activités d'adaptation spécifiques destinées à être mises en œuvre et à renforcer la résilience aux changements climatiques grâce à ce projet/programme ont-elles été mises au point ? 	
Conformité avec les priorités nationales	<ul style="list-style-type: none"> • Ce projet/programme répond-il aux priorités nationales de l'action pour le climat, telles qu'énoncées dans les stratégies, politiques et plans d'action nationaux, et les communications nationales correspondantes ? • Ce projet/programme a-t-il fait l'objet d'une étude d'impact environnementale, et, dans l'affirmative, les résultats sont-ils disponibles ? 	
Plan de mise en œuvre	<ul style="list-style-type: none"> • Qui sera chargé de la mise en œuvre du projet ? Quand et de quelle manière sera-t-il mis en œuvre ? • La préparation de la composante MNV (mesure, notification, vérification) est-elle présentée ? 	
Budget et cofinancement indicatifs	<ul style="list-style-type: none"> • Le budget général du projet est-il présenté ? • Les niveaux et les sources de cofinancement du projet/ programme sont-ils indiqués (et notamment la structure de financement et l'échéancier des contributions publiques/ privées) ? 	

1 : Aucune information n'est disponible ; 2 : Information partiellement disponible (avec une chance d'être fournie ultérieurement) ; 3 : L'information est généralement/entièrement disponible

Note conceptuelle de projet climat

La note conceptuelle de projet vise à :

- Guider les porteurs de projets des secteurs public et privé dans la phase de conversion des idées de projets climat en propositions susceptibles d'être financées ;
- Fournir un format générique dans lequel des idées de projets climat peuvent être élaborés, présentés et discutés de façon informelle avec une variété de bailleurs de fonds climat potentiels considérant les points essentiels auxquels ces bailleurs tiennent.

Note conceptuelle de projet climat

1.1 Informations générales sur le programme/projet

[1.1.1 Informations élémentaires](#) (titre, porteur du projet, pays, AND, ...)

[1.1.2 Profil du programme/projet](#) : Thème (atténuation / adaptation / transversal), Type de projet/programme, Partenaire(s) de mise en œuvre, Date de début et date de fin de mise en œuvre)

1.2 Le programme/projet en détail

[1.2.1 Description du programme/projet](#) (*objectifs et activités du projet/programme*)

[1.2.2 Informations sur les coûts/le financement](#) (Coût de chaque activité, Coûts d'élaboration/de mise au point du projet/programme, coûts de mise en œuvre, dont suivi et évaluation, *coûts de gestion du projet*)

[1.2.3 Bénéfices et résultats attendus](#) (*SR, impacts attendus en matière d'atténuation/adaptation, cohérence avec la stratégie et les priorités nationales en matière d'action pour le climat, potentiel de transposition à plus grande échelle et de reproduction, de connaissances et d'apprentissage, Potentiel de développement durable, Viabilité des impacts*)

[1.2.4 Plan de mise en œuvre et de gestion](#) (*Entité de mise en œuvre, Indiquer de quelle manière le projet/programme sera articulé ou intégré aux activités semblables en cours, Appropriation par le pays, Implication des parties prenantes*)

[1.2.5 Analyse des risques](#) (*les risques prévus et les mesures destinées à réduire ces risques*)

[1.2.6 Paramètres d'évaluation et d'impact](#) (*indiquer qui est chargé de la procédure de suivi, indicateurs de suivi de l'avancement et de la mise en œuvre de chaque activité, présenter la méthodologie de mesure, notification et vérification des résultats et des produits de sortie des activités, y compris les indicateurs utilisés*).

MERCI

Prof. Laila STOUR

**Experte en changement climatique
stourl@gmail.com**